

Интерактивна карта на заплаха и риск от наводнения

ПУРН 2022 – 2027, БДЗБР

ИНСТРУКЦИЯ ЗА ПОЛЗВАНЕ

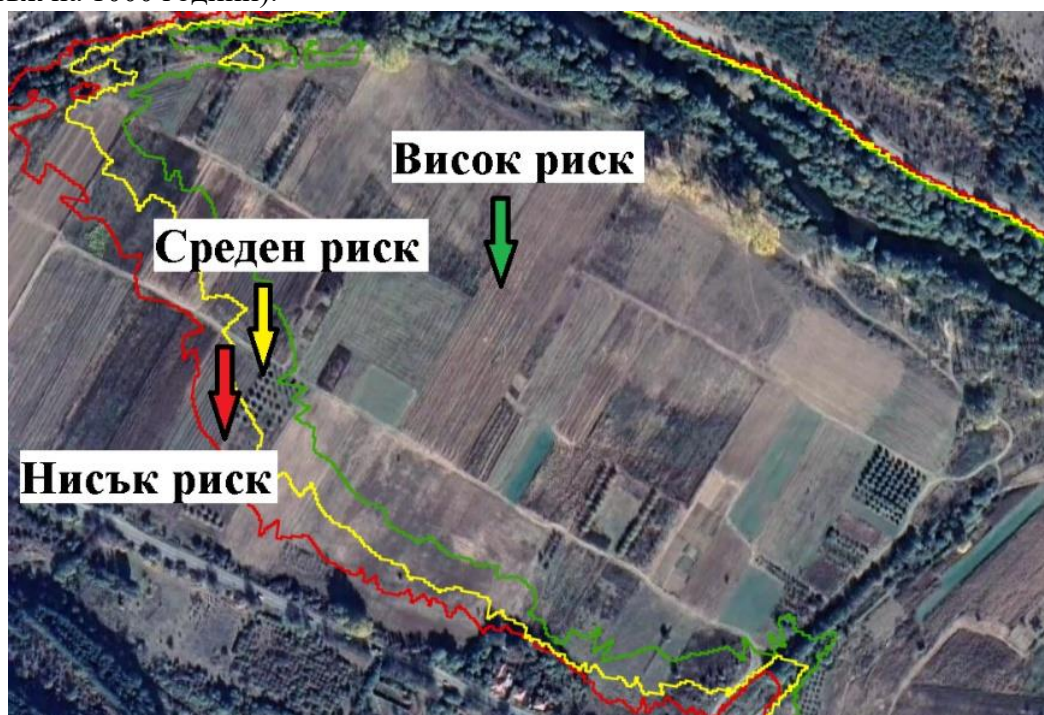
1. Каква информация ни носят картите на заплаха и риск от наводнения?

Картите на заплаха и риск от наводнения са неразделна част от План за Управление на Риска от Наводнения (ПУРН). Те маркират конкретни заливаеми територии при три различни сценария на екстремни метеорологични събития с различна вероятност:

- Висока вероятност (веднъж на 20 години) – маркирана със **зелен цвят**;
- Средна вероятност (веднъж на 100 години) – маркирана с **жълт цвят**;
- Ниска вероятност (веднъж на 1000 години) – маркирана с **червен цвят**.

Пример:

На фигура 1 е показана примерна извадка. Зелената стрелка попада в територия с висок риск от заливане (веднъж на 20 години), жълтата в територия със среден риск от заливане (веднъж на 100 години), а червената в територия с нисък риск от заливане (веднъж на 1000 години).



Фигура 1. Извадка от картите на заплахата от наводнения

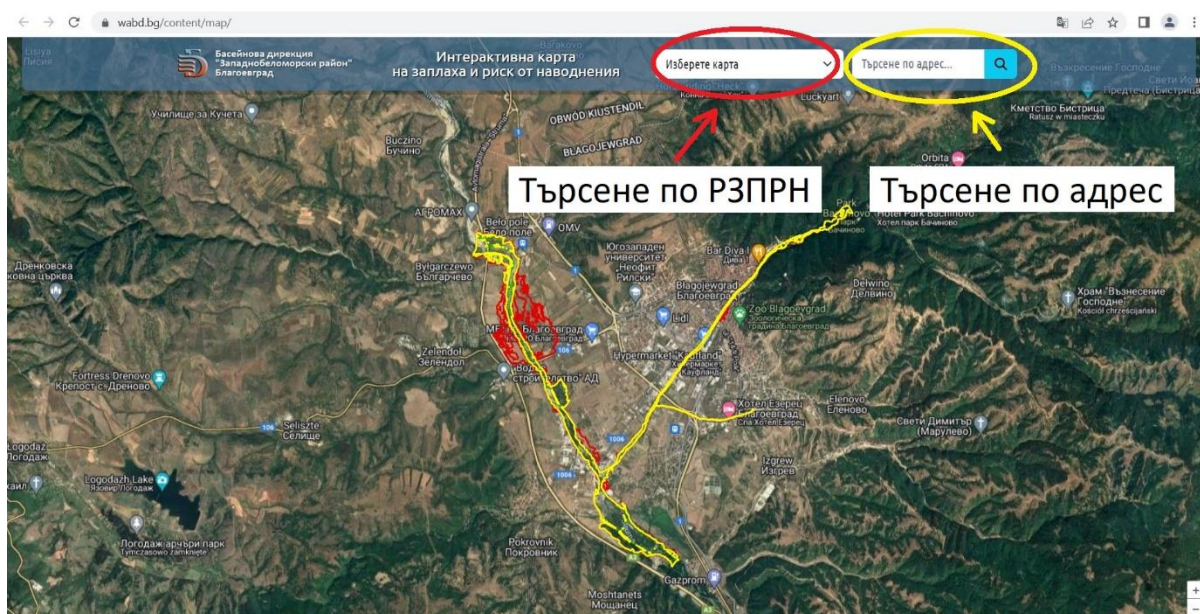
Картите на риска и заплахата от наводнения от План за Управление на Риска от Наводнения (ПУРН) 2022-2027 съдържат и друга полезна информация, като могат да бъдат изтеглени от сайта на БДЗБР → „ПУРН“ → „ПУРН 2022-2027“ → „Кarti на заплаха и риск от наводнения“ (<https://wabd.bg/>)

2. Работа с интерактивната картата

Официалните карти на заплахата и риск от наводнения са в .pdf формат, което ги прави трудни за пространствено ориентиране. Поради тази причина е създадена интерактивна карта, която се намира в сайта на БДЗБР (<https://wabd.bg/content/map/>). След като се кликне върху нея се отваря нов активен раздел, който позволява на потребителите да навигират територията посредством компютърна мишка – фигура 2.

2.1. Навигация в картата

Чрез задържане на ляв бутон и преместване на мишката изображението се придвижва. Приближаването или отдалечаването (промяната на мащаба) става посредством скролера или бутоните „+“ и „-“ в дония десен ъгъл.




Фигура 2. Общ изглед на интерактивна карта и опции за търсене

2.2. Търсене по РЗПРН

Интерактивната карта има две опции за търсене. Първата е да се избере Район със Значителен Потенциален Риск от Наводнения (РЗПРН). След избор от падащото меню, потребителят е автоматично насочен към съответното РЗПРН, както е дефинирано в ПУРН.

2.3. Търсене по адрес

В полето за търсене по адрес може да се въведе населено място, улица или друго, както на кирилица, така и на латиница. Появява се списък с адреси, като след избор, с левия бутон на мишката е необходимо да се натисне върху лупата:  Автоматично, изгледа на картата се премества върху посочения адрес.